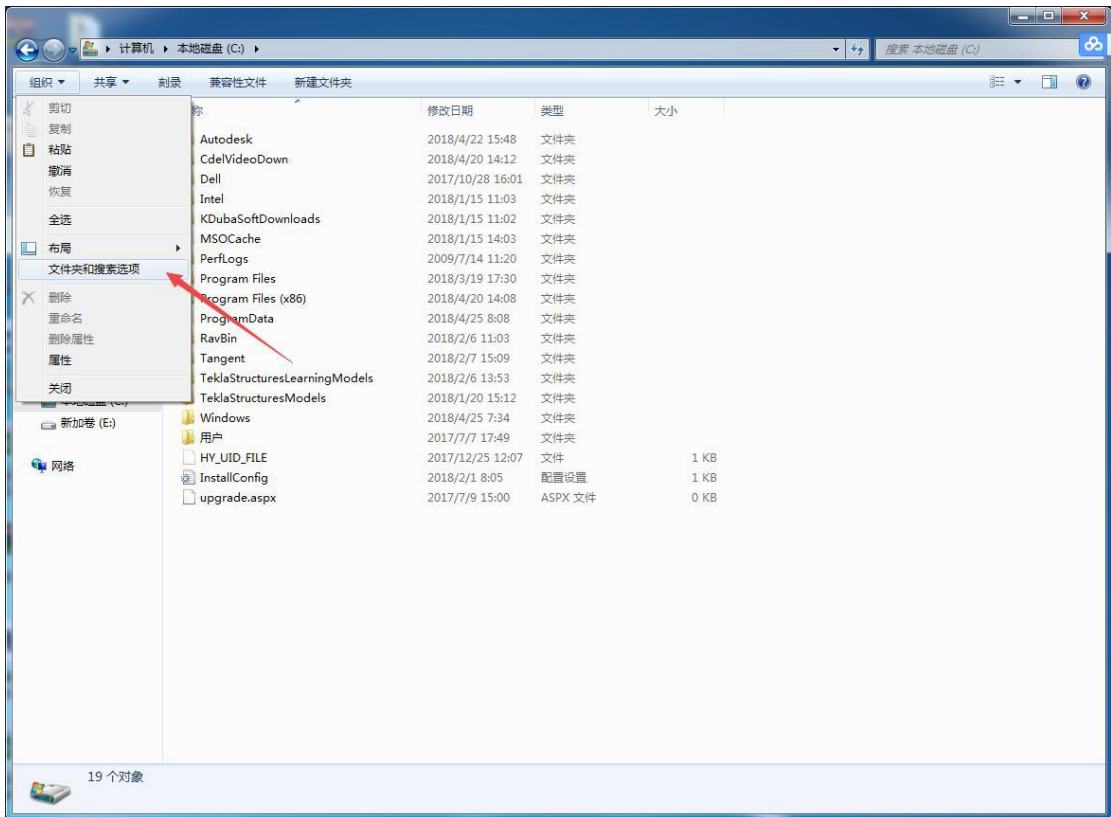
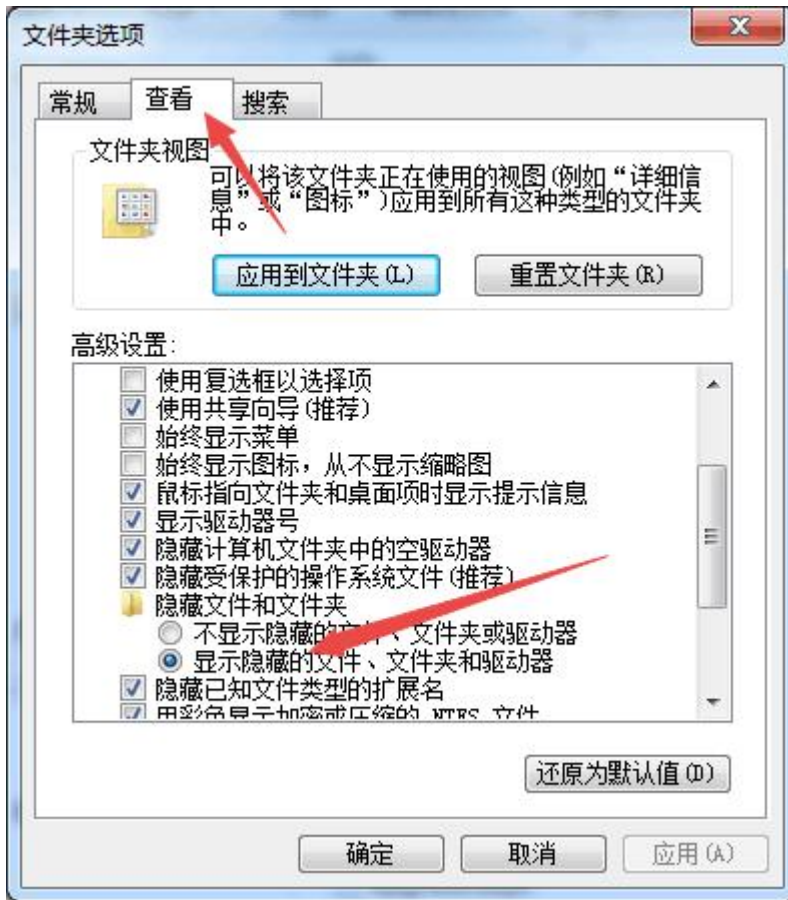


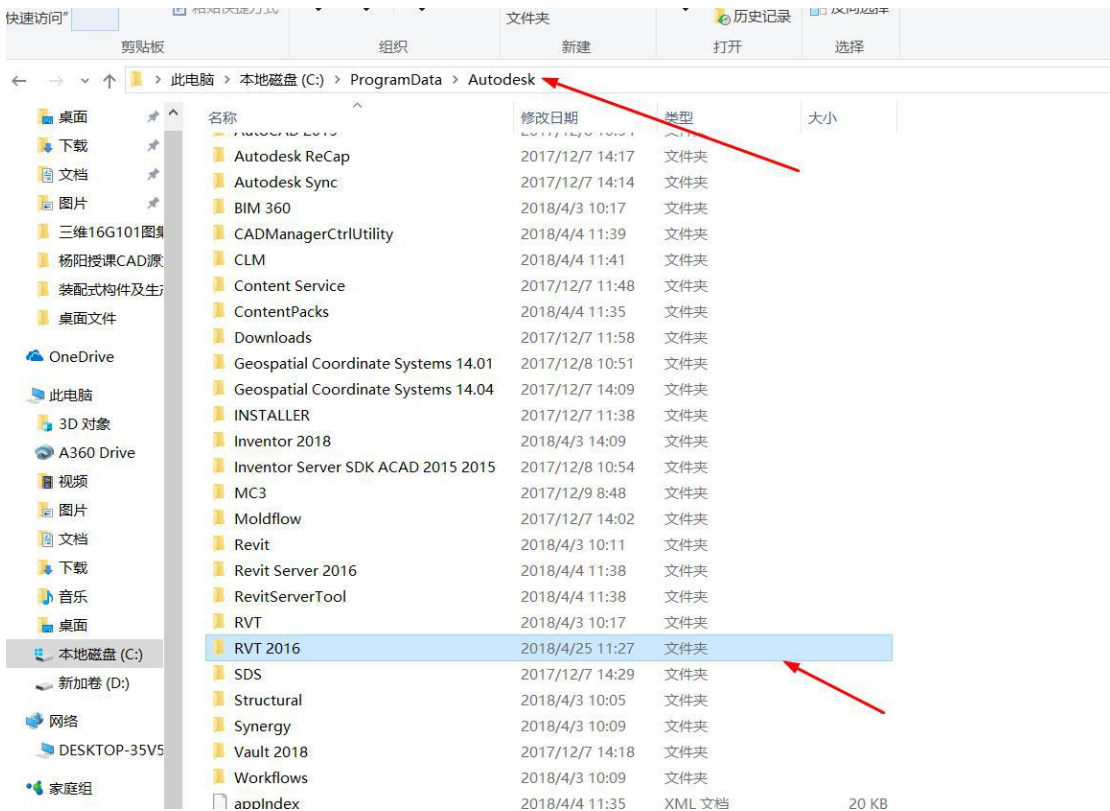
1. 按照步骤完成 revit 的安装（建议断网安装）
2. 将 RVT2016 压缩包进行解压缩
3. 在 C 盘中将隐藏文件夹显示



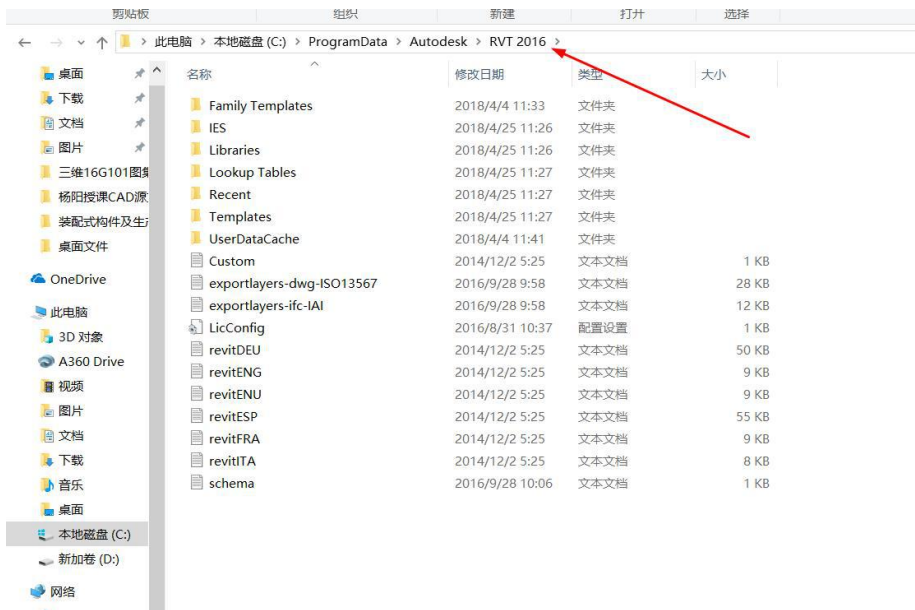
全国 BIM 等级考试学习交流群，群号：723835750
点击链接加群：https://jq.qq.com/?_wv=1027&k=514ww87



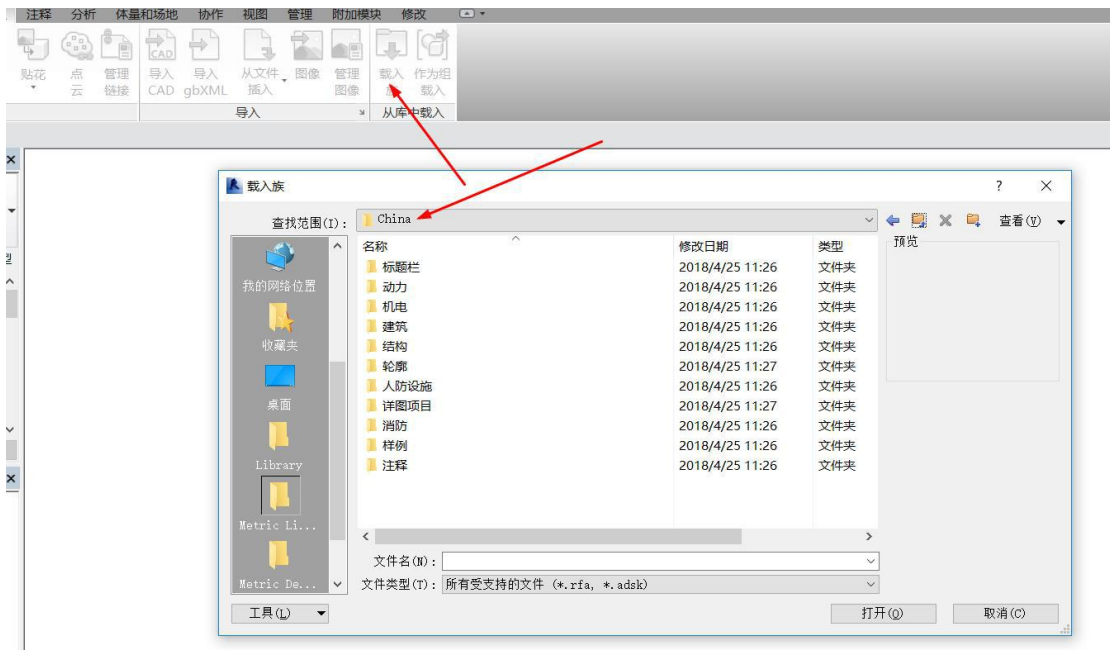
4. 找到 ProgramData 文件夹，在其中找到 RVT2016 文件夹



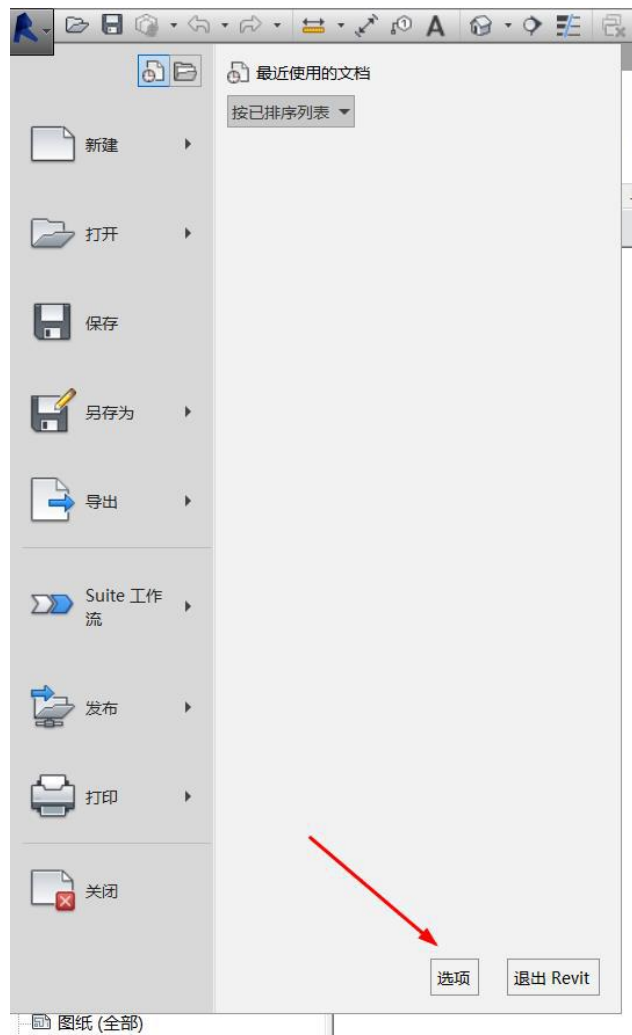
5. 将刚才解压缩 RVT2016 中文件复制替换至现在的 RVT2016 中



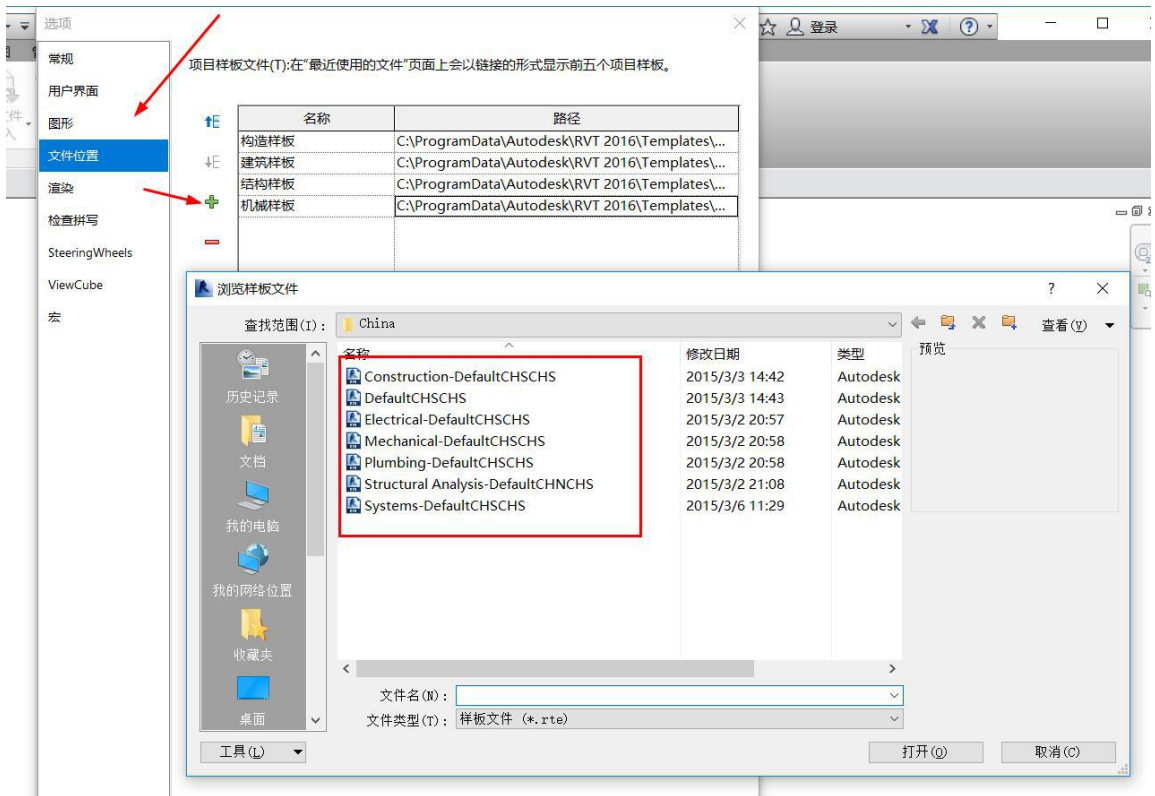
6. 完成以上操作后，点击 Revit 中“载入族”按钮，可直接进入 China 中国标准的族库文件夹



7. 若样板文件缺失，可点左上角的大 R，找到右下角“选项”按钮，点击“文件位置”，样板文件添加即可，族样板文件路径也在此处设置。



全国 BIM 等级考试学习交流群，群号：723835750
点击链接加群：https://jq.qq.com/?_wv=1027&k=514wv87



全国 BIM 等级考试学习交流群，群号：723835750
点击链接加群：https://jq.qq.com/?_wv=1027&k=514ww87